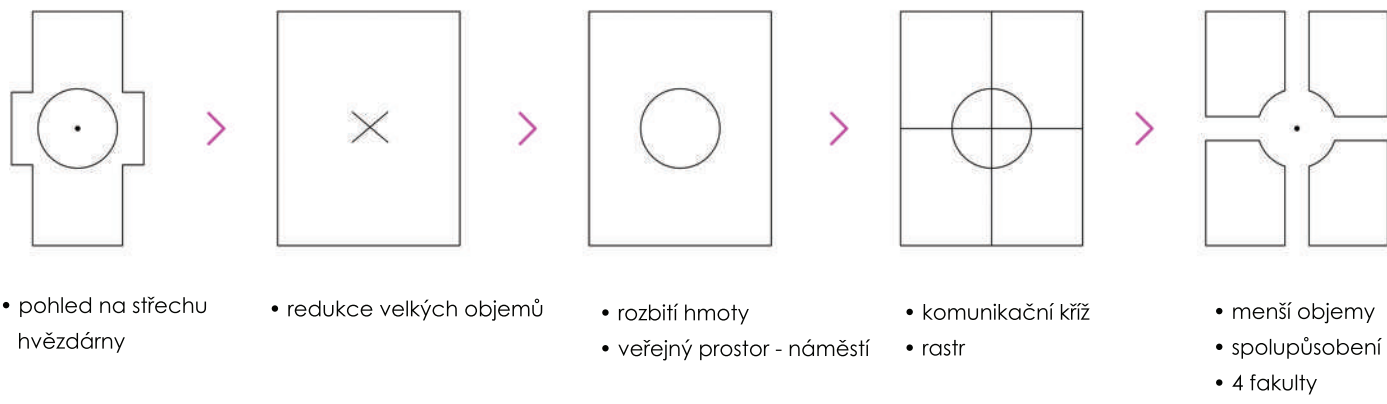


Kraví hora - rodinné stříbro VUT

Předmětem zadání je navrhnutí takovou studii a stavební program, který by se stal kompromisem mezi požadavky města Brna a VUT na území areálu Kraví hora v centru Brna. O území usiluje město Brno a ráda by jej přeměnilo na veřejný park. VUT jej ovšem pokládá za své "rodinné stříbro", neboť si uvědomuje jeho mimořádnou hodnotu. Vzhledem k mnoha regulacím jsou možnosti výstavby omezené. Můj návrh počítá s demolicí všech stávajících objektů v areálu, respektuje majetkoprávní vztahy v území, ochranné pásmo v ose řešené části, návaznost na stávající dopravní komunikace, výškovou regulaci, pomyslný rastr okolních budov, hlavně areálu fakulty stavební VUT, i sklon terénu a orientaci ke světovým stranám. Řešení zahrnuje návrh studie 5 (skupin) objektů tvořící určitý pravouhlý rastr. Jako kompromisní řešení jsem zvolila jako náplň budov prezentační a propagační prostory pro jednotlivé fakulty VUT. Součástí fakult by byly i prostory pro zájmové kroužky sloužící všem věkovým skupinám. V areálu jsem také navrhla muzeum historie VUT, multifunkční sálu, kavárnu, ateliéry, studentské volnočasové centrum a rozhlednu s lezeckou stěnou.



ZÁPADNÍ BUDOVA		
101	hala	46,8 m ²
102	WC ženy	9,5 m ²
103	WC ZTP	3,9 m ²
104	WC mužů	9,4 m ²
105	multimediální sál	147,1 m ²
106	sklad + zázemí pro catering	15,4 m ²
107	kantýna	67,8 m ²
108	bar	28,3 m ²
109	chodba	11,8 m ²
110	sklad nábytku	9,9 m ²
111	sklad mobilů	9,5 m ²
112	sociální zázemí	5,8 m ²
113	VZT T8B	75,4 m ²
114	studovna	190,7 m ²
115	depačál	49,6 m ²
116	copy centrum	105,7 m ²
117	sklad papírových potřeb	10,5 m ²
118	sklad papíru	10,4 m ²
119	sociální zázemí	15 m ²
Užitná plocha celkem		857,5 m ²

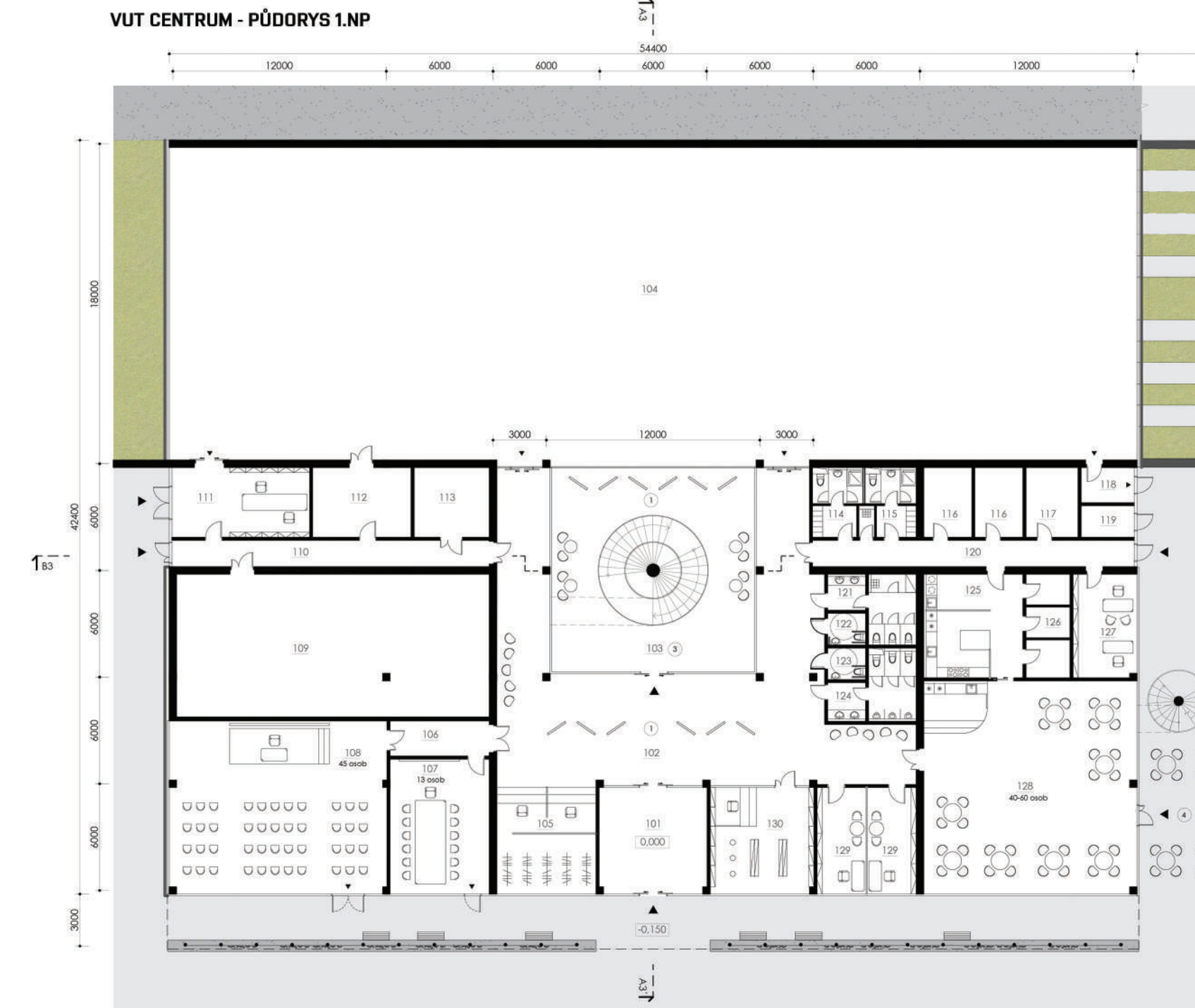
VÝCHOZNÍ BUDOVA		
101	hala, sál	79 m ²
102	herna	269,9 m ²
103	plynová kotlená	26,1 m ²
104	VZT T8B	74,8 m ²
105	WC mužů (2x)	9,4 m ²
106	WC ZTP (2x)	3,9 m ²
107	WC ženy (2x)	9,5 m ²
108	zasedací místnost	49,6 m ²
109	klub	186,9 m ²
110	bar	17,2 m ²
111	sklad nábytku	9,9 m ²
112	chodba	10,9 m ²
113	místnost pro občerstvení	21,9 m ²
114	sklad nábytku	14,1 m ²
115	sklad	1,8 m ²
116	správa studentského centra	19,9 m ²



101	hala, recepce, sál	65,8 m ²
102	náborové centrum	13,3 m ²
103	pobytová místnost pro zaměstnance	9,5 m ²
104	ateliér / atelier / internetová studovna	54,8 m ²
105	VZT T8B	16,7 m ²
106	sklad	16,7 m ²
107	WC mužů	9,4 m ²
108	WC ZTP	3,9 m ²
109	WC ženy	9,5 m ²
110	výstavní prostor	186,3 m ²
Užitná plocha celkem na 1. fakultě		387,5 m ²
Užitná plocha kreativního křížla		1500 m ²

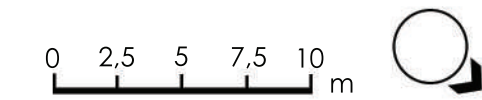
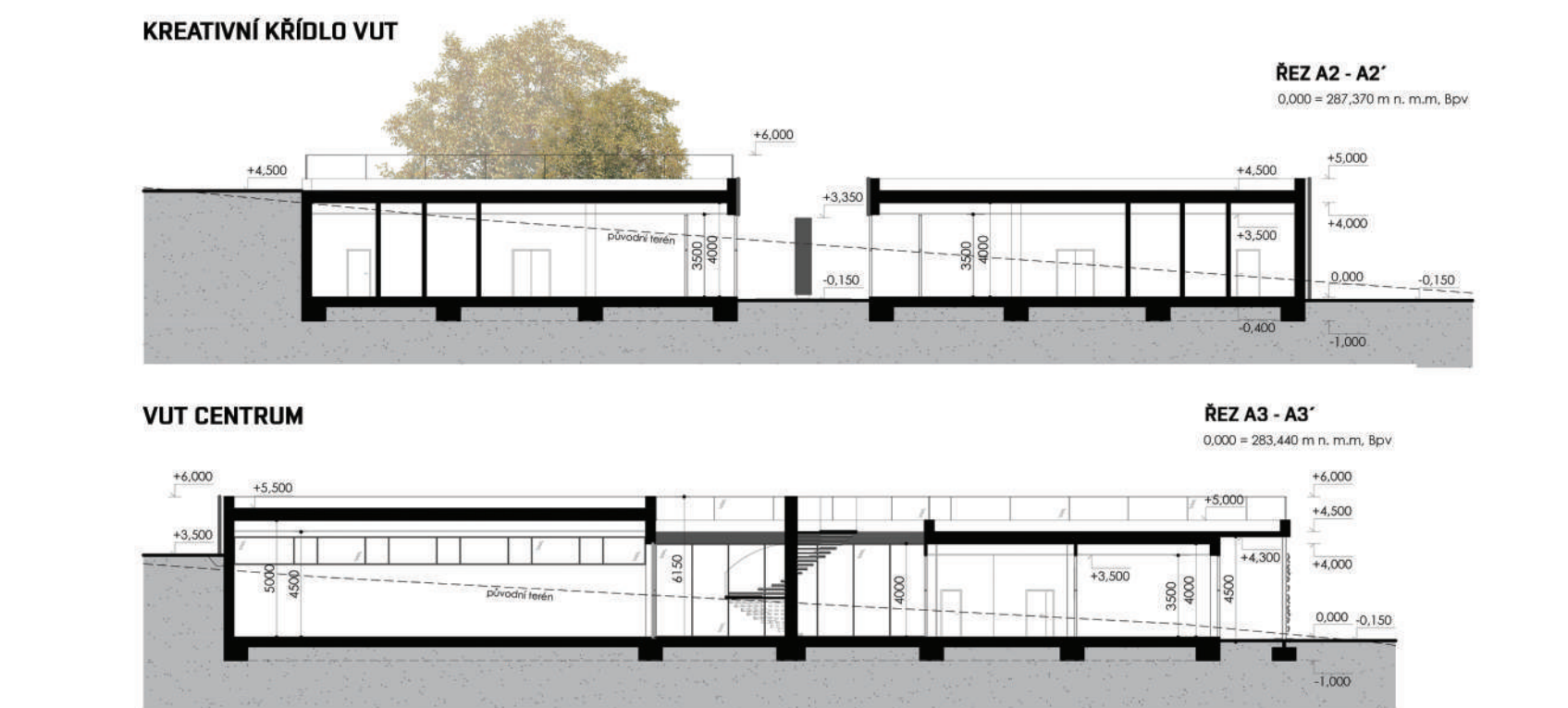
- vstup
- unikátní výhled
- exteriérová expozice
- nádherná expozice
- sedací mobily
- orientaci pro publikum
- betonová dlažba
- travnaté plochy
- rostliny
- terén

0,000 = 287,370 m n. m. m. BpV



101	veřejná hala	35,8 m ²
102	hlavní hala, expozice	210,6 m ²
103	vnitřní dvůr a schodiště	131,1 m ²
104	muzeum VUT	953,9 m ²
105	recepce a sál	33 m ²
106	chodba	11,2 m ²
107	konferenční místnost	42 m ²
108	multimediální sál	118,7 m ²
109	VZT	14,1 m ²
110	chodba	26,8 m ²
111	ateliér	30,6 m ²
112	sklad	21,9 m ²
113	T8B	16,8 m ²
114	zázemí zaměstnanců - muži	10,3 m ²
115	zázemí zaměstnanců - ženy, úklid	31,6 m ²
116	sklad (2x)	10,8 m ²
117	archiv	11,7 m ²
118	unikátní výhled	5,4 m ²
119	sklad odpadků	6 m ²
120	chodba	27,2 m ²
121	WC ženy	15,2 m ²
122	WC ZTP ženy, úklid	3,9 m ²
123	WC ZTP muži	3,9 m ²
124	WC muži	15,9 m ²
125	připravovna	30,8 m ²
126	sklady	14,1 m ²
127	administrativní kavárna	20,5 m ²
128	kavárna	141,6 m ²
129	galerie VUT centra (2x)	16,8 m ²
130	obchod se suvenýry	34,5 m ²
Užitná plocha celkem		2048,7 m ²

0,000 = 283,440 m n. m. m. BpV



řešené území Kraví hora	
—	hranice pozemků VUT
—	stávající zástavba
—	navrhované budovy
—	plochy zelené
—	sportovní areál / hřiště
—	dětské hřiště
—	hřiště pro mládež
—	vodní prvky
—	stávající komunikace
—	zpevněné komunikace obušné
—	zpevněné komunikace pro pěší a zátahování
—	pěší komunikace 1,5
—	pěší komunikace 2,5 m
—	vnstevnice
—	vjezd/vstup na území Kraví hora
—	vjezd do areálu VUT
—	parkoviště
—	regulovaný vjezd do území
—	zastávka MHD
—	cyklostezka
—	kyvadlová doprava

0 25 50 75 100